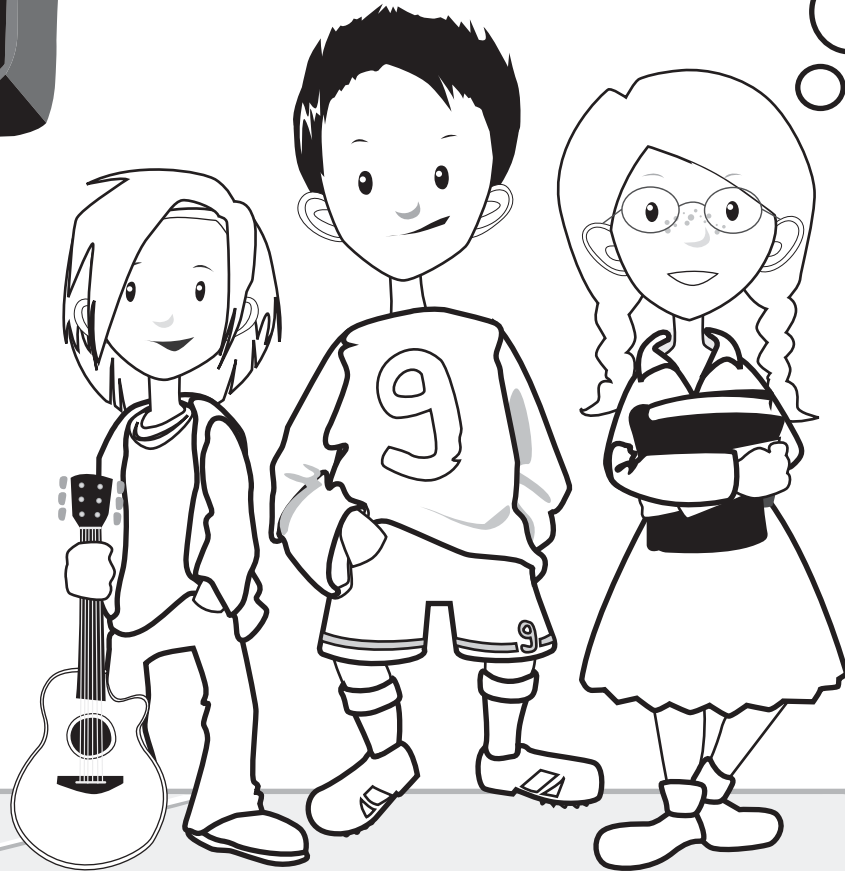




¡SÉ PRUDENTE Y MANTENTE A SALVO!

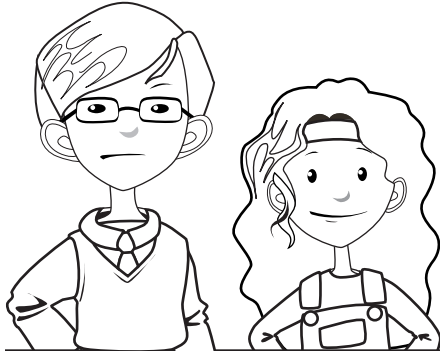
Sólo cruza en
los pasos
de peatones.





METRO

SOPA DE LETRAS DEL TRANVÍA LIGERO



**Nunca juegues cerca de las
vías del tranvía ligero.**

Encuentra las palabras escondidas
relacionadas con la seguridad del tren
y de METRO. Las palabras pueden estar
en sentido horizontal o vertical.

ATENTO

SILENCIOSO

TREN

SEÑALES

VÍAS

CUIDADOSO

ESCUCHA

RESPETA

AVISOS

ESPERA

OBSERVA

SEGURIDAD

ESTACIONES

CAMINA

CONDUCTORES

METRO

ACERA

PARA

MIRA

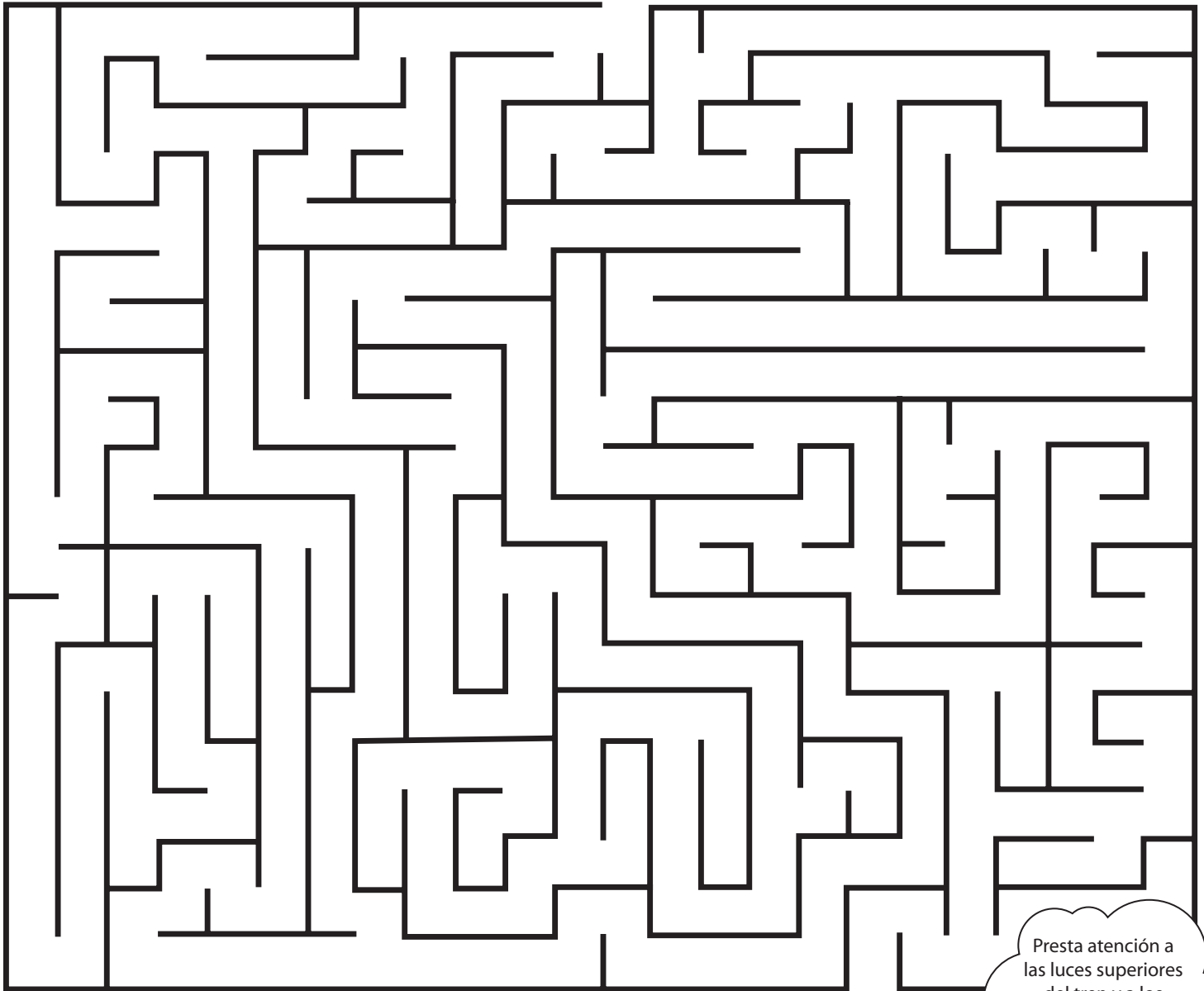
PASO DE PEATONES

P	E	R	D	P	U	A	E	A	C	E	R	A
A	C	Ñ	T	T	M	N	A	S	A	S	R	S
S	A	C	E	R	R	E	S	P	E	T	A	A
O	S	U	S	E	G	U	R	I	D	A	D	V
D	E	I	C	N	E	E	E	A	í	C	A	O
E	S	D	C	C	I	D	C	A	M	I	N	A
P	C	A	T	E	N	T	O	A	E	O	S	V
E	U	D	S	N	C	C	M	R	T	N	T	I
A	C	O	N	D	U	C	T	O	R	E	S	S
T	H	S	E	Ñ	A	L	E	S	O	S	E	O
O	A	O	B	S	E	R	V	A	R	E	V	S
N	T	E	E	S	P	E	R	A	C	E	í	T
E	í	M	I	R	A	Ñ	í	P	A	R	A	A
S	I	L	E	N	C	I	O	S	O	A	S	í



LABERINTO DEL TRANVÍA LIGERO

Lleva el tren a la estación...



Presta atención a las luces superiores del tren y a los sonidos de alarma.

METRO - Consejos de seguridad vial

- Detente, observa y mantente atento cerca de las vías del tranvía ligero.
- Sólo cruza en los pasos de peatones.
- Nunca juegues cerca de las vías del tranvía ligero.
- No te acerques a las vías con patinetas, patines ni bicicletas.
- No corras ni juegues en las plataformas de las estaciones.
- Presta atención a las luces superiores del tren y a los sonidos de alarma.

